

Installations- und Programmieranleitung Wintergalen Elektronik WgC-Compiler


Vorbereitung Compilerinstallation:


1. Download unseres Compiler ("wgc2025.zip"):
<https://wintergalen.de/wgc2025.zip>
2. Eine Installationsroutine gibt es nicht, es werden keine Dateien installiert.

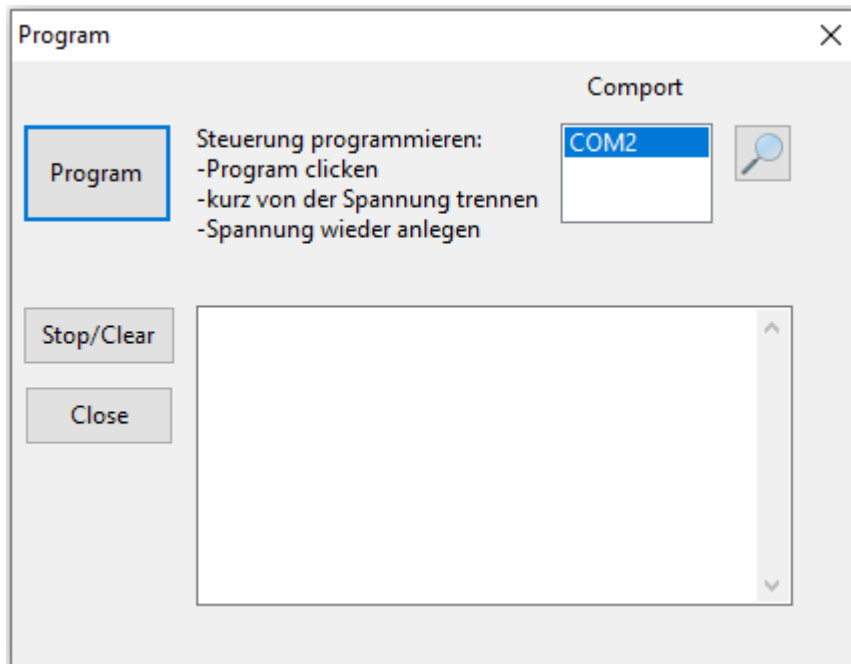
Entpacken Sie die Zip-Datei ("wgc2025.zip") in einen Ordner an der Stelle Ihrer Wahl, so dass Sie den Ordner gut wiederfinden. Z.B. auf das Desktop oder unter C:\ Sie können den Ordner frei benennen, z.B. WgC-Compiler.
Um den Compiler wieder zu entfernen, löschen Sie einfach den entsprechenden Ordner.

3. Nun können Sie den Compiler direkt aus dem Ordner starten ("WgC-Compiler.exe") Sie können sich auch eine Verknüpfung auf Ihr Desktop anlegen oder an das Startmenü anheften. Starten Sie den Compiler niemals direkt aus der Zip-Datei.
4. Voraussetzung für die Programmierung unserer Steuerungen ist eine funktionierende RS232-Schnittstelle. (Direkt am PC oder als USB-Adapter)

Programmierung einer Steuerung:


1. Erstellen Sie einen Projektordner und kopieren die für Ihre Steuerung benötigten Dateien dort hinein. (z.B. "stp7Ne_ein_aus_3xquelle_vol_rev0.wgc")
Sofern Sie eine Tastensteuerung programmieren, benötigen Sie auch eine entsprechende Include-Datei, diese muss mit in den Projektordner gelegt werden. (z.B. "include_stp7_v3.wgc").
Include-Dateien werden vom Compiler automatisch eingebunden und müssen nicht geöffnet oder bearbeitet werden.
Versuchen Sie niemals, die Dateien direkt aus einer Zip-Datei zu öffnen.
2. Öffnen Sie die Programmierdatei unter File->Open
(z.B. "stp7Ne_ein_aus_3xquelle_vol_rev0.wgc")
Sie sehen nun den Programmcode, links mit Zeilennummern versehen.
3. Klicken Sie nun auf das  (compilieren) oben in der Menüleiste.
Es sollte kein Fehlerfenster erscheinen. Damit ist die Programmierung bereit zum aufspielen.

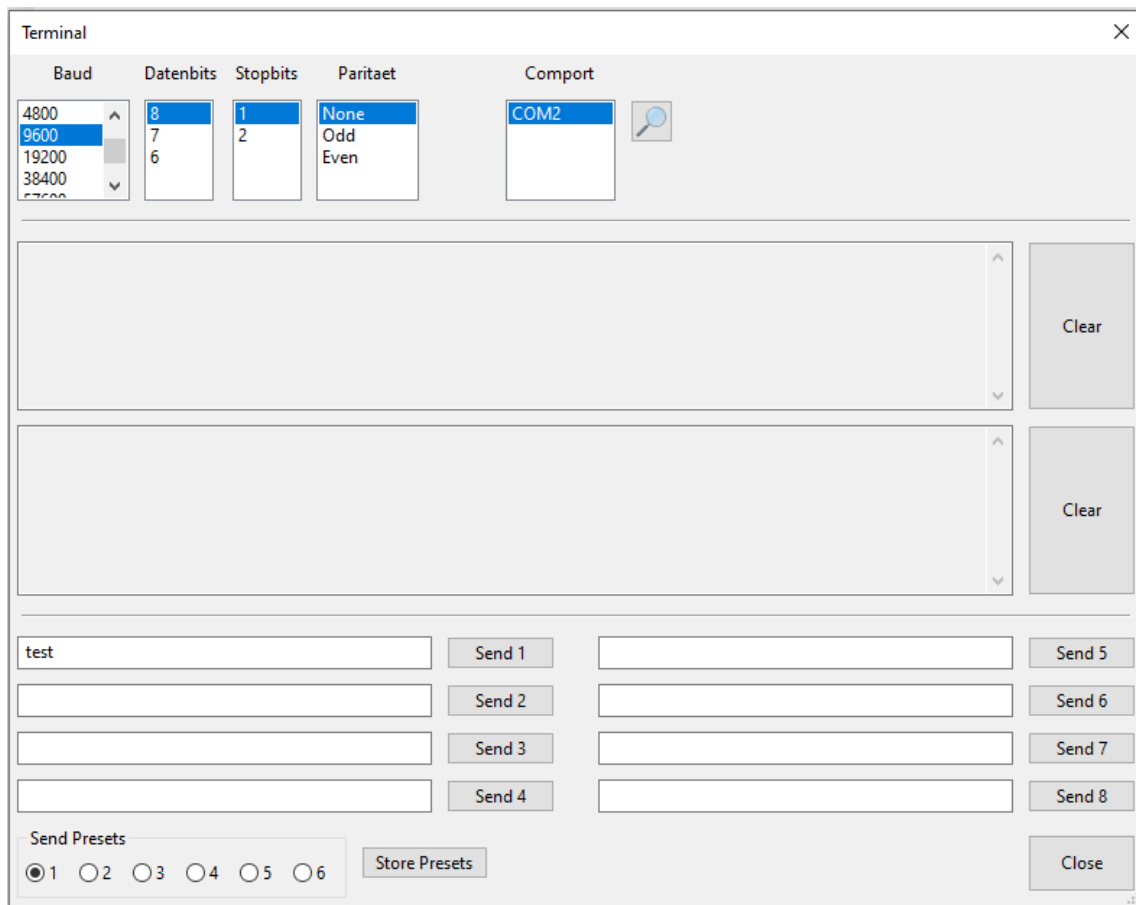
4. Klicken Sie nun auf das  (programmieren) oben in der Menüleiste. Ein neues Fenster öffnet sich:



5. Wählen Sie unter Comport den Comport Ihrer RS232-Schnittstelle (PC/Laptop) aus. Verbinden Sie den PC/Laptop mit der WgP-Schnittstelle unserer Steuerung. Bei der STP-Serie benötigen Sie einen Programmieradapter, bei den Basiscontrollern können Sie den Stecker Ihrer RS232-Schnittstelle direkt auf die WgP-Buchse des Controllers stecken. Programmiert werden Steuerungen nur über die WgP-Schnittstelle.
- Clicken Sie dann auf Program. Nun startet der Programmiervorgang, sie sehen das daran, dass im Button Program die programmierten Daten hochgezählt werden. Sofern der Programmiervorgang nicht automatisch startet (Wait/----) wird abwechselnd angezeigt, trennen Sie die Steuerung kurz von der Betriebsspannung (Spannungsklemme abziehen und wieder aufstecken oder Netzteil rausziehen, ca. 5 sek. warten, und wieder einstecken). Nun sollte der Programmiervorgang starten.
- Im weißen Textfeld werden zusätzlich noch Tips angezeigt, wenn der Vorgang nicht automatisch startet.
- Diese Prozedur ist immer dann erforderlich, wenn die WgP-Schnittstelle mit einer anderen Baudrate als 115200 baud genutzt wird oder ein wgpbuffer definiert wurde. Nach erfolgreicher Programmierung schließt sich das Fenster automatisch. Testen Sie nun alle Funktionen Ihrer Steuerung durch.

Terminalprogramm zum testen:

1. Öffnen Sie mit  unser Terminalprogramm. Dieses können Sie zum testen von RS232-Schnittstellen bzw. Geräten verwenden.



2. Stellen Sie alle Parameter wie Ihren Comport sowie Baudrate etc auf der rechten Seite ein.
3. Im oberen, grauen Textfeld sehen Sie die empfangenen Zeichen als ASCII Zeichen, im Feld darunter als Hex-Zeichen. Dabei ist die Schreibweise der Fa. Wintergalen [0d] als \x0d z.B. [FA][ab][0a] Groß/Kleinschreibung ist egal.

In den Send Feldern 1-8 können Sie ganze Zeichenfolgen zum Testen eingeben, diese können Sie auch mit Store Presets speichern. Mit dem Click auf Send wird die jeweilige Zeichenfolge auf die Schnittstelle ausgegeben.

4. Sofern Sie schauen möchten, was unsere Steuerungen senden, verbinden Sie einfach Ihre RS232-Schnittstelle mit der RS232-Schnittstelle der Steuerung. Sofern Sie unseren Programmieradapter für die STP-Serie nutzen, können Sie ihn einfach von der WgP-Schnittstelle auf die RS232-Schnittstelle stecken. Wenn Sie die RS232-Schnittstelle am Basiscontroller (Stecker) mit der RS232-Schnittstelle Ihres PC/Laptop (Stecker) verbinden wollen, benötigen Sie ein Nullmodemkabel (Buchse/Buchse, intern gedrehte Leitungen) .